

伴走型小規模事業者支援推進事業
地域経済動向調査結果報告
平成 30 年 10 月度

奈良県明日香村商工会

目次

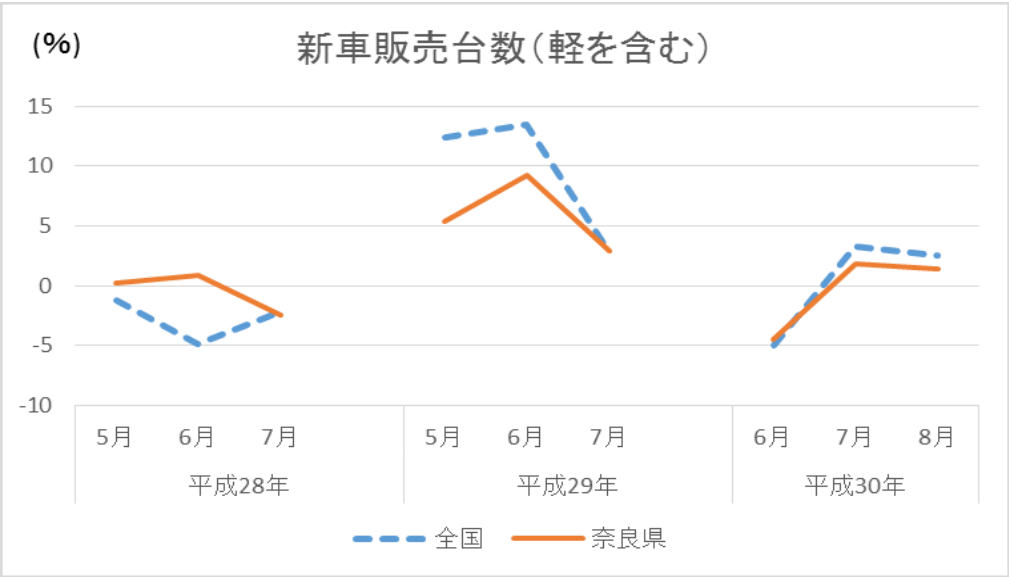
奈良県内消費の動向	1
【小売販売】百貨店・スーパー販売・新車販売台数	1
【物価指数】消費者物価指数(CPI)の推移	3
奈良県内生産の動向	4
【観光】観光客の推移	4
【生産】鉱工業生産指数	6
奈良県内新設住宅着工戸数の動向	7
【民間投資】奈良県新設住宅着工戸数の推移	7
【公的投資】公共投資の推移	9
奈良県内金融の動向	10
【貸出残高】銀行貸出残高、信用金庫貸出残高	10
奈良県内雇用の動向	11
【求 人】有効求人倍率、新規求人倍率	11
【賃金】現金給与総額	13
奈良県内景気の動向	14
【倒産】企業倒産件数の推移	14
【景気全般】景気動向指数	15

奈良県内消費の動向

【小売販売】百貨店・スーパー販売・新車販売台数

・百貨店・スーパー販売状況額の推移（対前年同月比％・出展：奈良県）

奈良県の平成30年8月における百貨店・スーパー販売額の対前年同月比は、全店ベースで7ヶ月連続のマイナス、既存店ベースでも5ヶ月連続のマイナスであった。

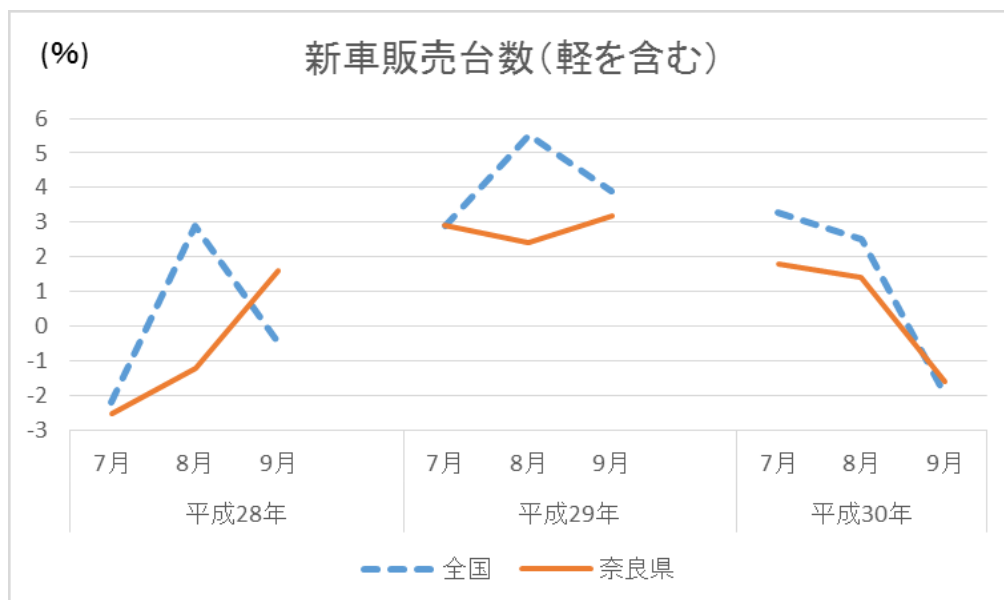
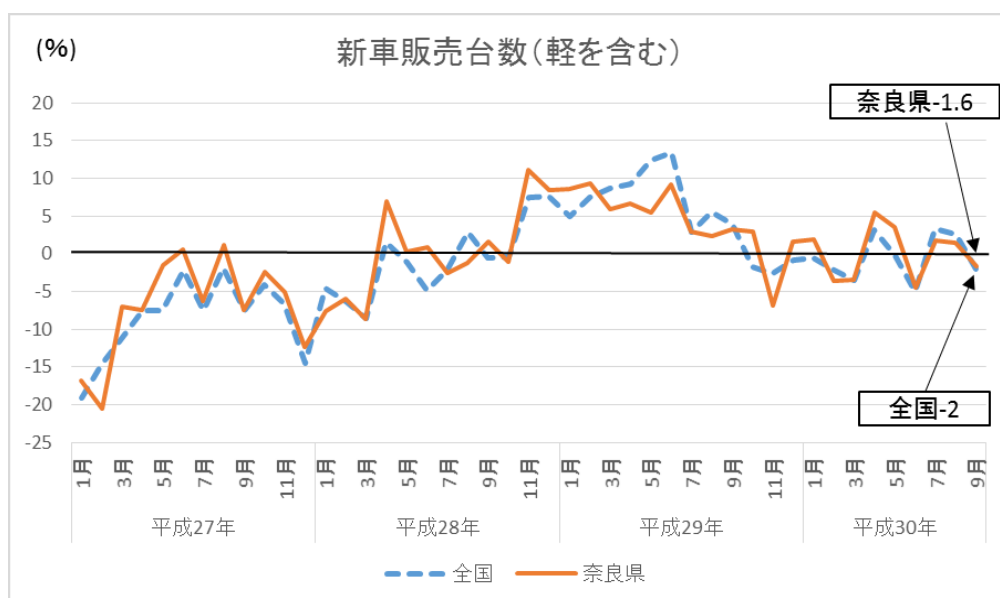


	平成29年											
	1月	2月	3月	4月	5月	6月	7月	8月	9月	10月	11月	12月
全店	-2.4	-3.2	-1	0.4	-1.7	-1.2	-1.9	0.7	1.1	-1.9	-0.1	-0.6
既存店	-3.6	-4.5	-2.4	-0.9	-3.1	-1.7	-2.4	0.2	0.6	-0.4	1.5	1.0
	平成30年											
	1月	2月	3月	4月	5月	6月	7月	8月				
全店	0	-1.3	-1.9	-2.8	-3.1	-1.4	-2.4	-3.2				
既存店	1.6	0.6	0.4	-1.2	-1.9	-0.0	-0.8	-1.1				

・新車販売台数の推移

(対前年同月比 %・出展：奈良県・日本自動車販売協会連合会)

奈良県の新車販売台数の対前年同月比は、平成30年9月に3ヶ月ぶりにマイナスとなった。

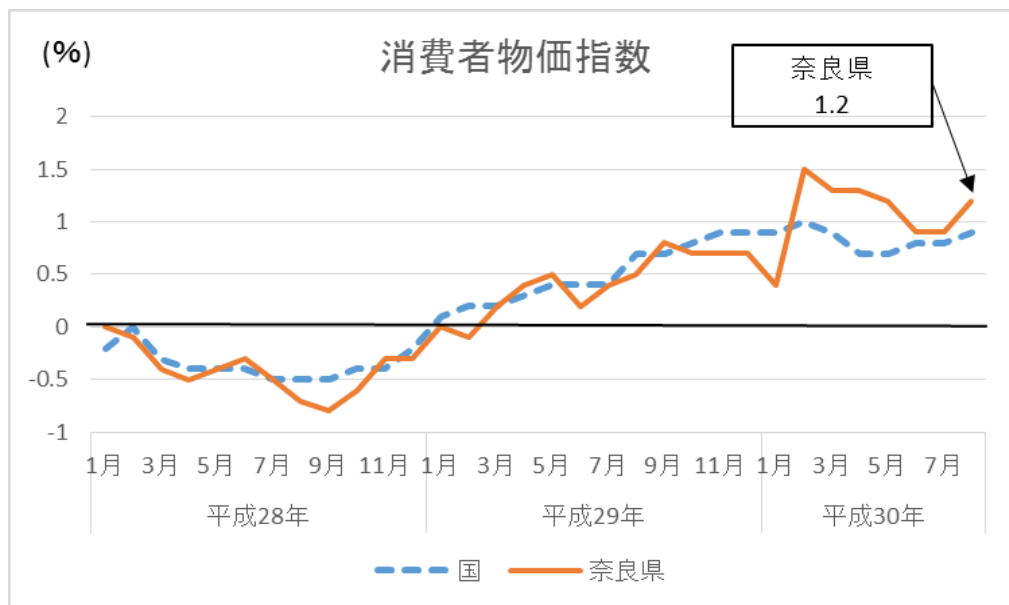


	平成28年			平成29年			平成30年		
	7月	8月	9月	7月	8月	9月	7月	8月	9月
全国	-2.2	2.9	-0.5	2.9	5.5	3.9	3.3	2.5	-2
奈良県	-2.5	-1.2	1.6	2.9	2.4	3.2	1.8	1.4	-1.6

【物価指数】消費者物価指数(CPI)の推移

(平成 27 年 = 100 とした前年同月比 出展：統計局・奈良県)

奈良県の消費者物価指数は、平成 30 年 8 月において対前年同月比+1.2%となった。平成 30 年 6 月～8 月の 3 か月間の平均は全国+0.83%奈良県+1.00%、前年同期の平均は全国+0.5%、奈良県+0.37%であった。

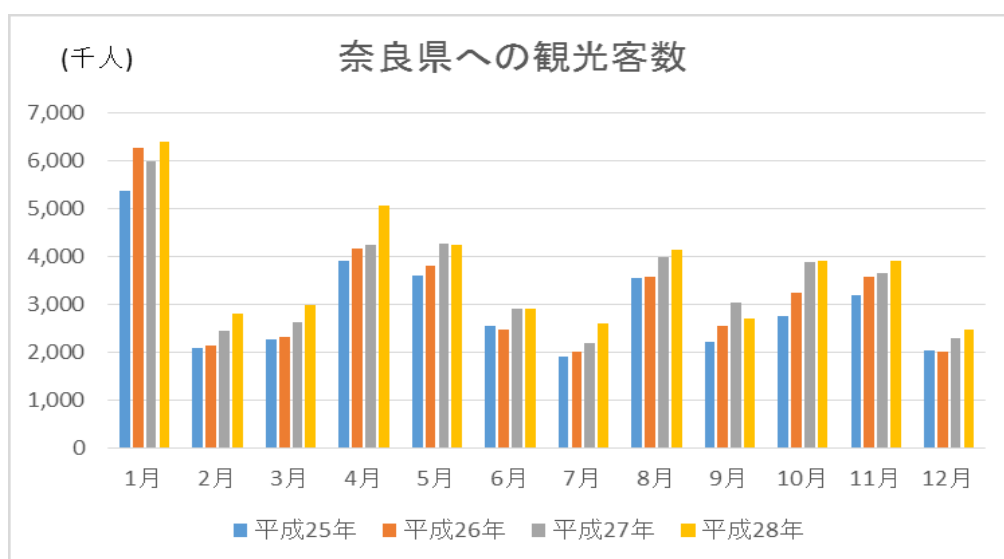


奈良県内生産の動向

【観光】観光客の推移（実数 出展：観光庁・奈良県）

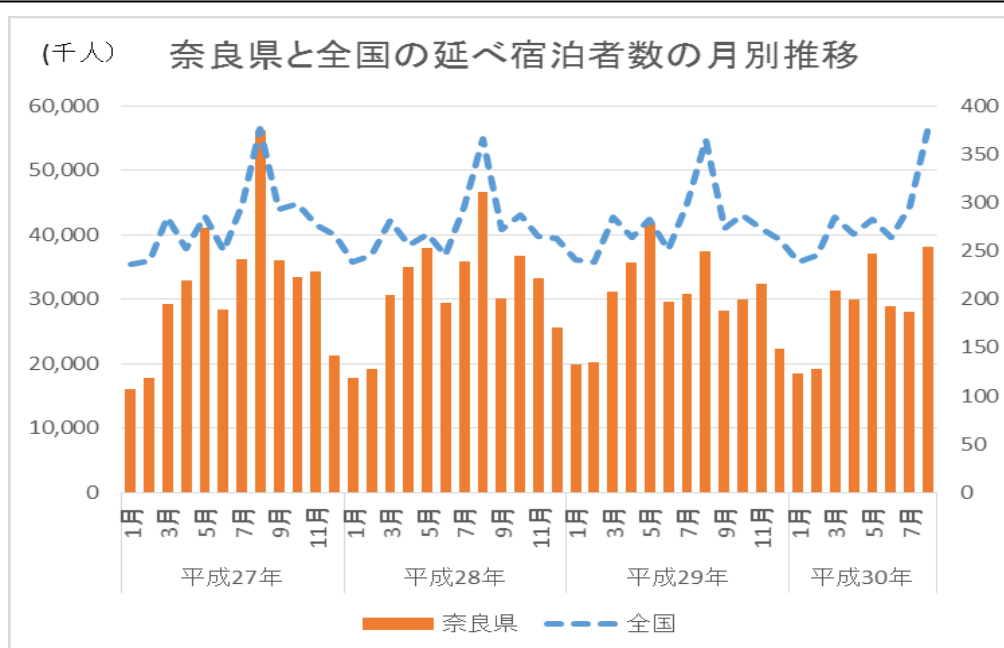
平成 28 年 1 月～12 月の奈良県観光客数は約 4,407 万人で、前年比（平成 27 年）261 万人、6.3%の増加であった。

例年 1 月と 4 月が多く、一方観光客の来訪者数の少ない時期は 7 月である。

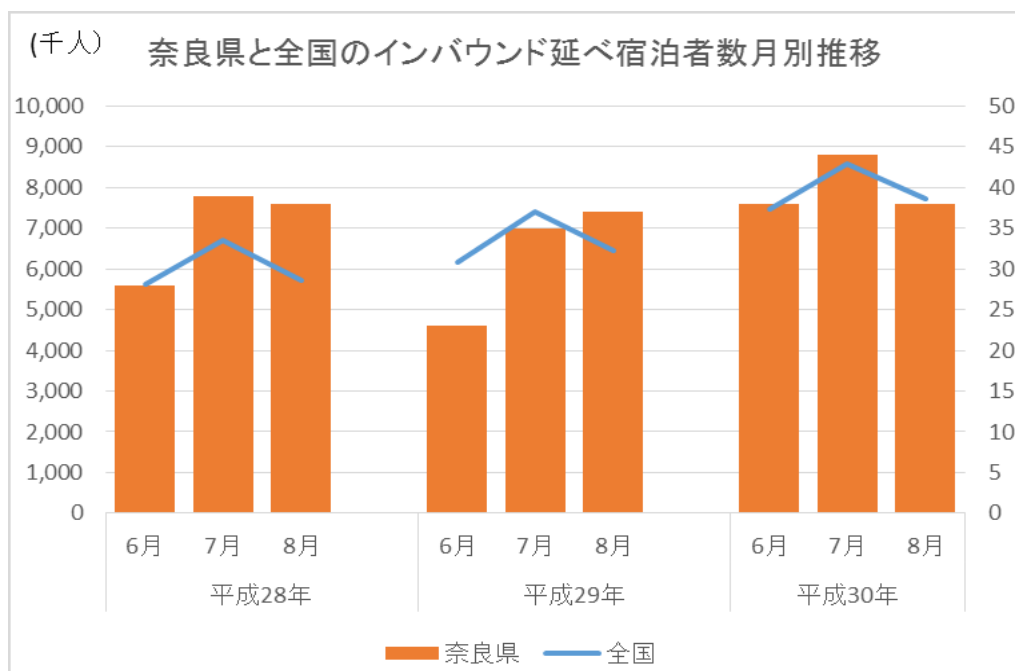
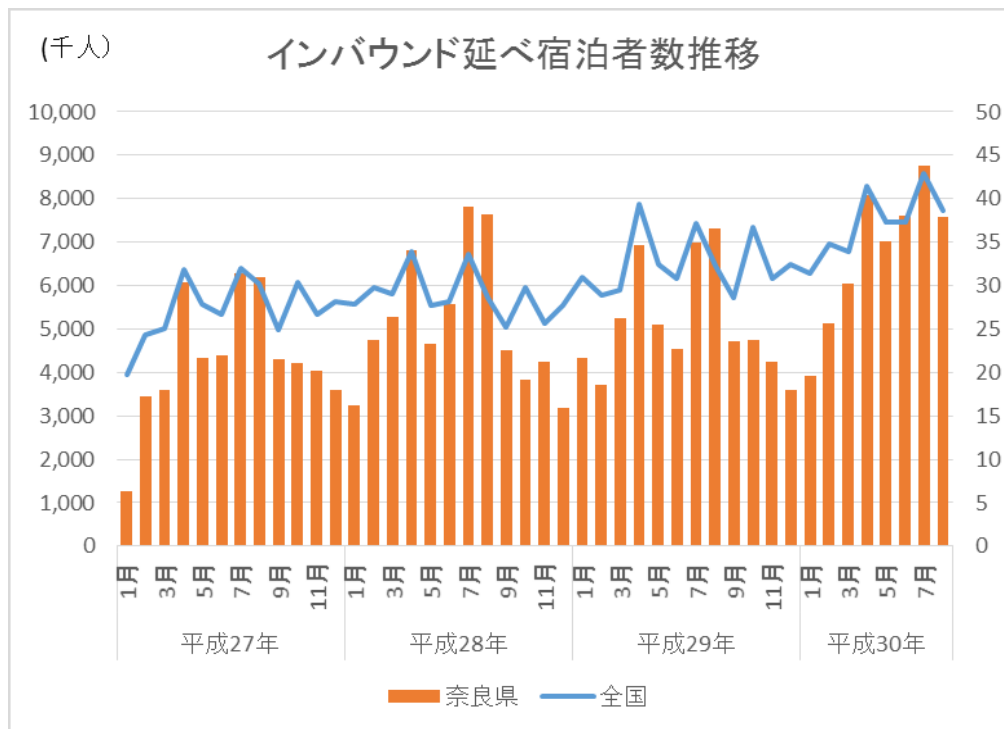


・延べ宿泊者総数とインバウンド延べ宿泊数の月別推移

奈良県の平成 30 年 8 月における延べ宿泊者総数は前年同月比+2.21%であった。

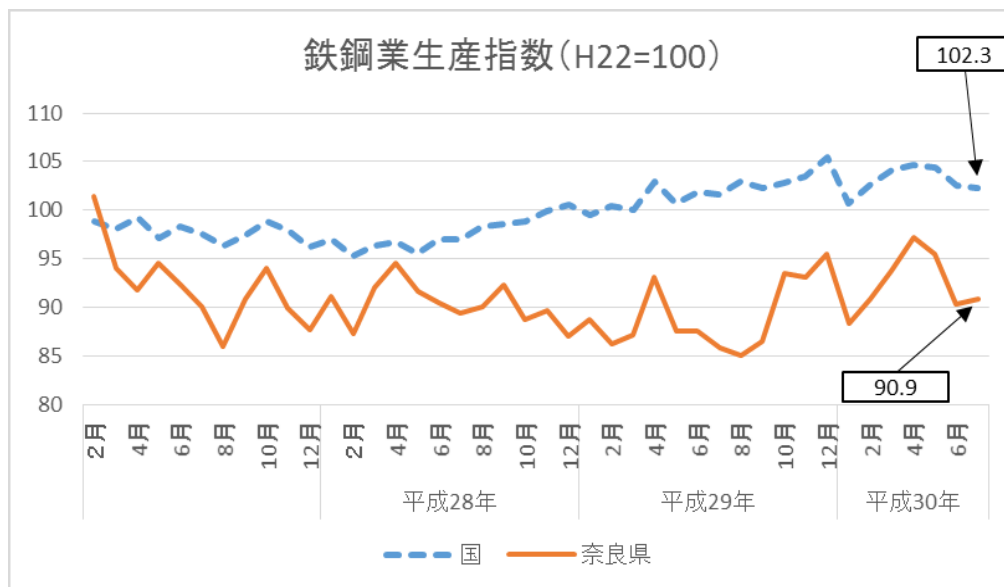


奈良県の平成30年8月におけるインバウンド延べ宿泊者数は、同年前月比－13.58%、前年同月比＋3.50%であった。



【生産】鋳工業生産指数 （出典：経済産業省）

鋳工業生産指数は、奈良県では平成 30 年 7 月に 3 ヶ月ぶりに上昇した。



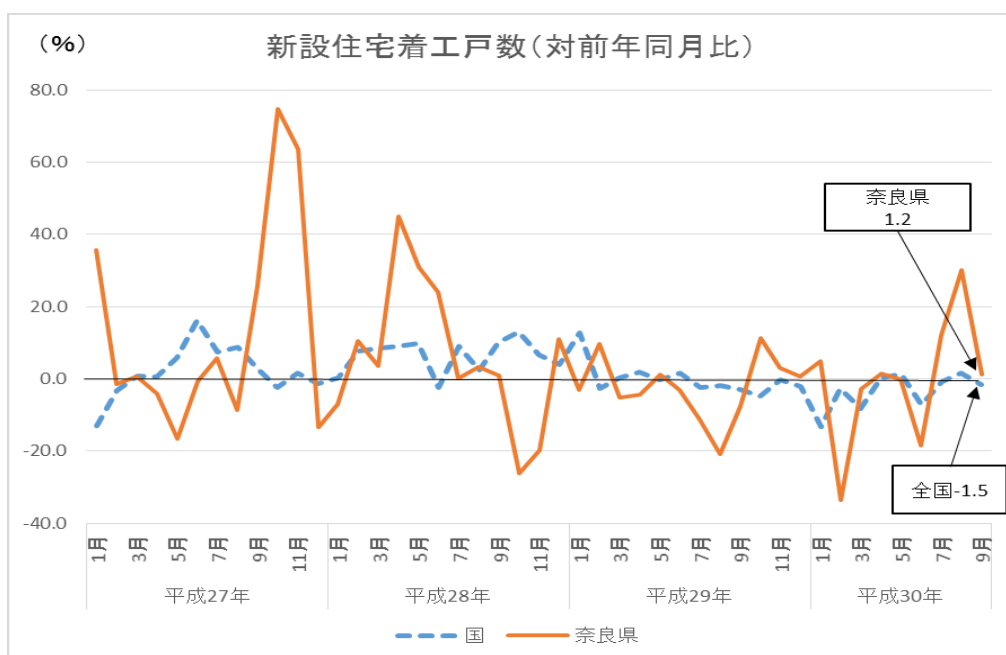
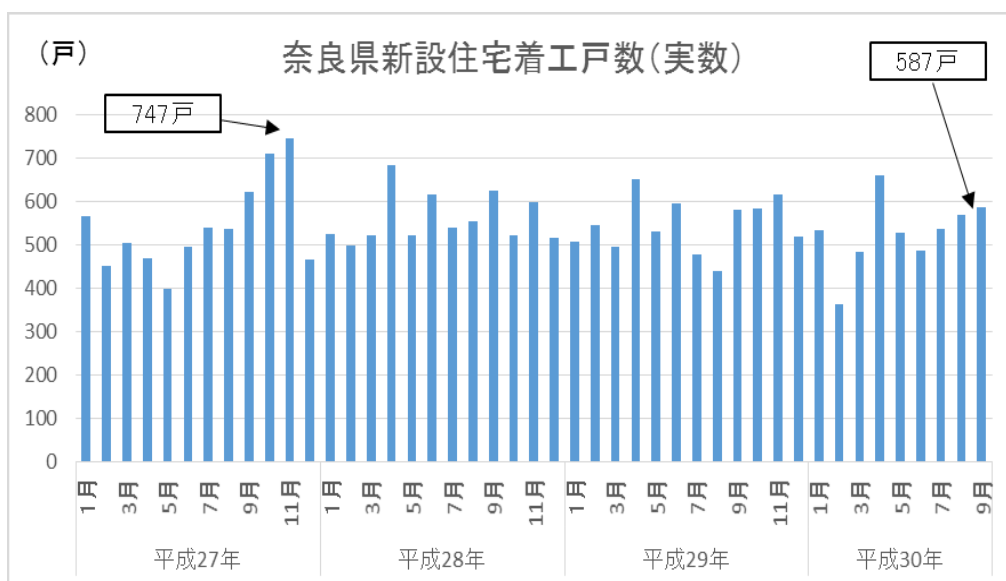
奈良県内新設住宅着工戸数の動向

【民間投資】奈良県新設住宅着工戸数の推移

(実数 出典：国土交通省・奈良県)

平成 30 年 9 月の新設住宅着工戸数は 587 戸となった、同年前月は 521 戸であった。

平成 27 年 1 月から平成 29 年 8 月の期間では平成 27 年 11 月の 747 戸が最多である。平成 27 年の年間着工戸数 6,517 戸、28 年は 6,734 戸。29 年は 6,550 戸であった。



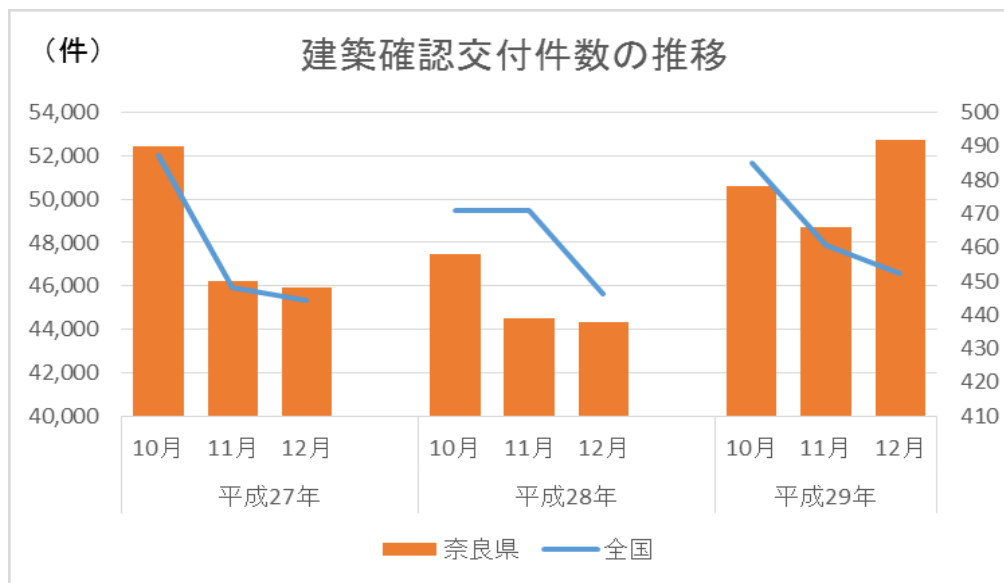
・ 建築確認交付件数の推移

(出典：国土交通省 1号～3号・4号申請合計・奈良県)

奈良県における建築確認交付件数、平成29年12月で3か月連続プラスとなった。

平成27年～29年の間において、10月～12月期における交付件数は、平成29年が最多で全国で146,129件、奈良県1,436件となっている。

平成28年、29年10月～12月期のトータル件数の推移、平成28年で前年比、全国+1,345件、奈良県-53件。平成29年では、前年比全国+1,551件、奈良県+101件となった。

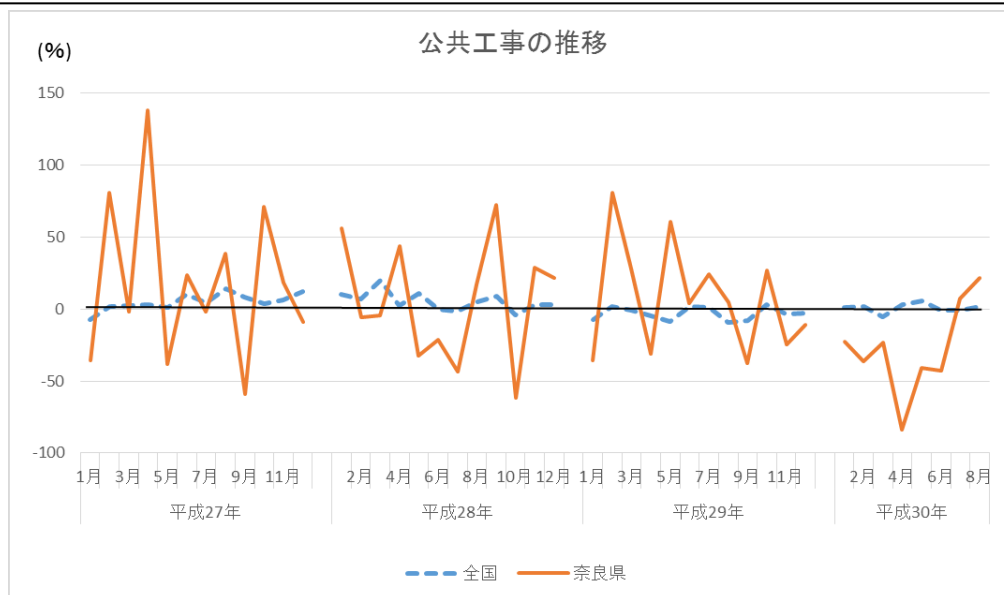


【公的投資】公共投資の推移

・建設工事受注動態統計調査

(前年同月比 出展：奈良県・西日本建設業保証株式会社 国土交通省)

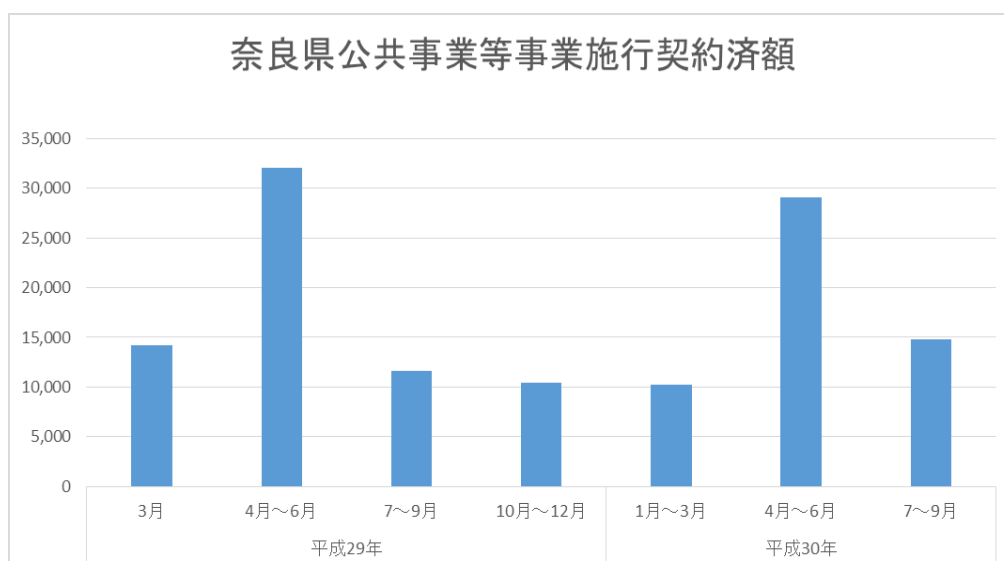
奈良県の平成 30 年 8 月における公共工事の前年同月比は 2 カ月連続でプラスとなった。



・奈良県公共事業等事業施行契約済額の推移 (出展：南都経済研究所)

※平成 30 年 5 月度調査結果報告より県公共事業等施行契約済額は 4 半期ベース合計金額で報告

平成 30 年 7～9 月の契約済額は 14,803 百万円。平成 29 年同期の 11,613 百万円からは、+27.47%であった。

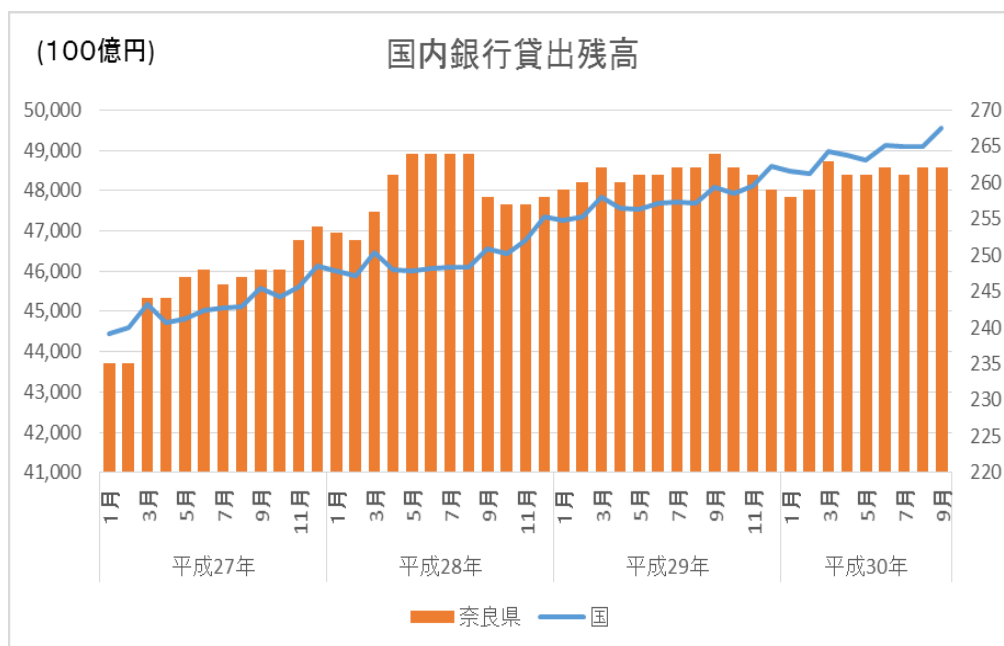


奈良県内金融の動向

【貸出残高】銀行貸出残高、信用金庫貸出残高

・金融機関(国内銀行)貸出残高の推移 (実数 出典：日本銀行)

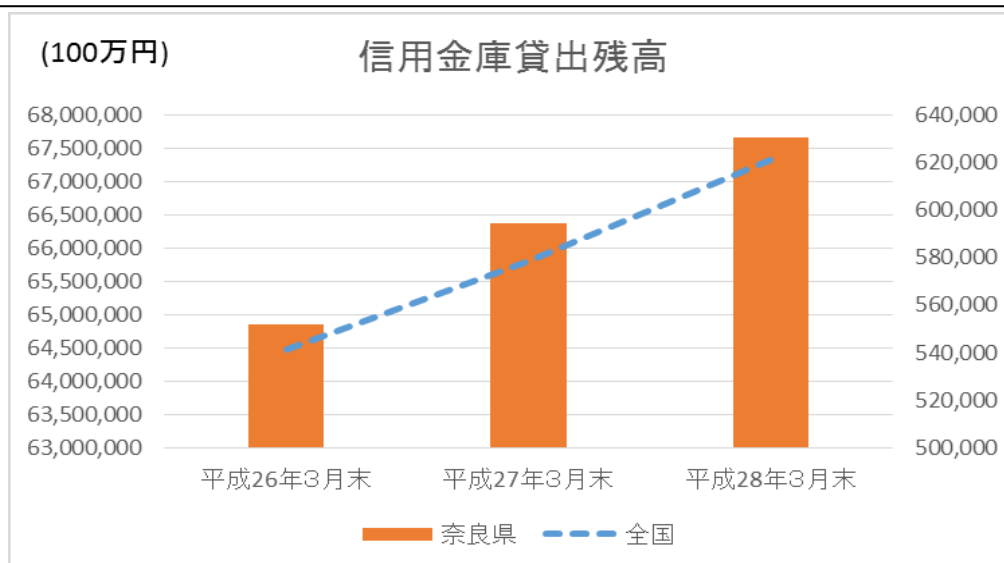
奈良県の平成 30 年 9 月における貸出残高は対前年同月比で、 -0.50% となった。



・金融機関(信用金庫)貸出残高の推移

(実数 出典：奈良信用金庫・奈良中央信用金庫・大和信用金庫)

平成 28 年 3 月末奈良県貸出残高数は、前年同期比で $+6\%$ 、全国で $+2.3\%$ となった。

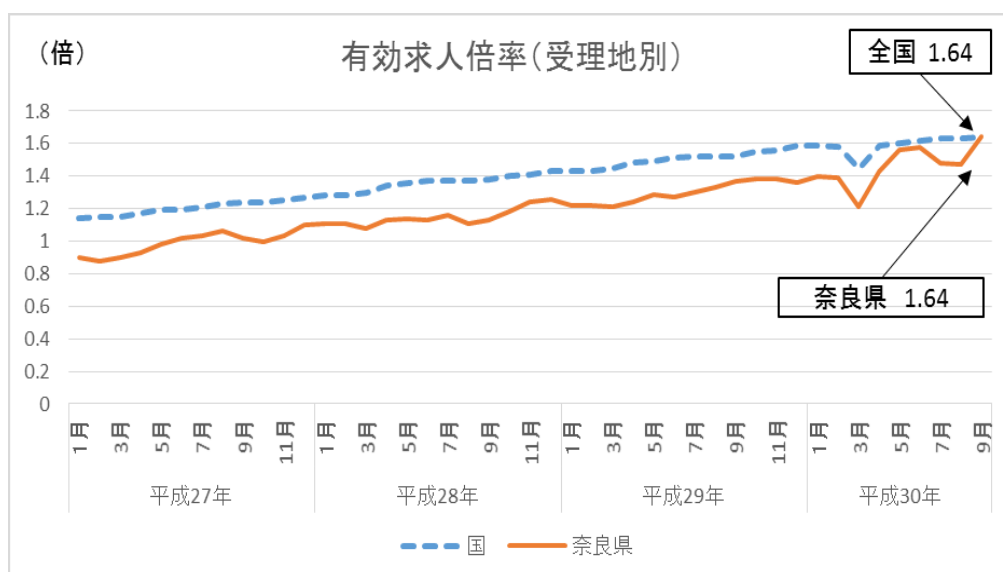
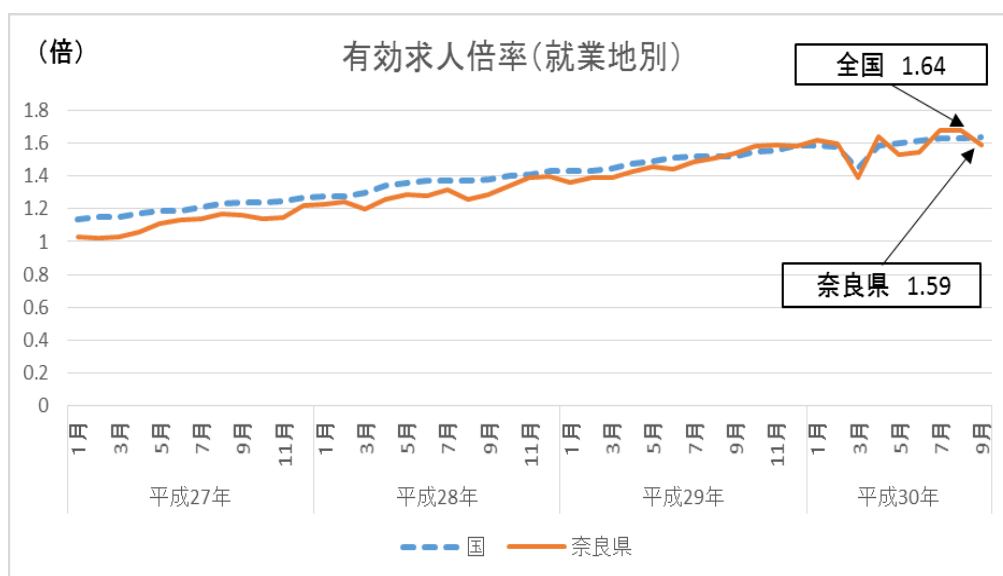


奈良県内雇用の動向

【求 人】有効求人倍率、新規求人倍率

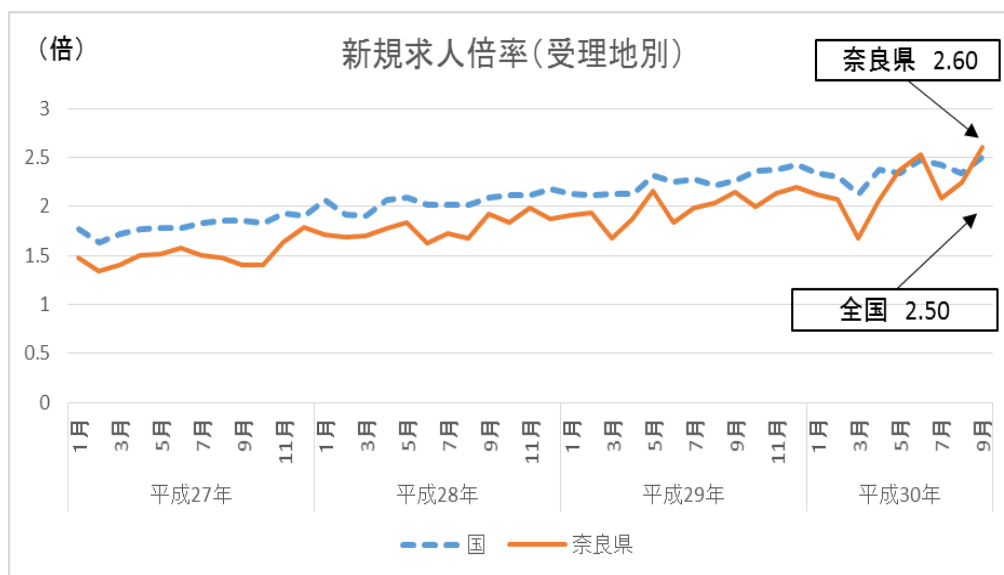
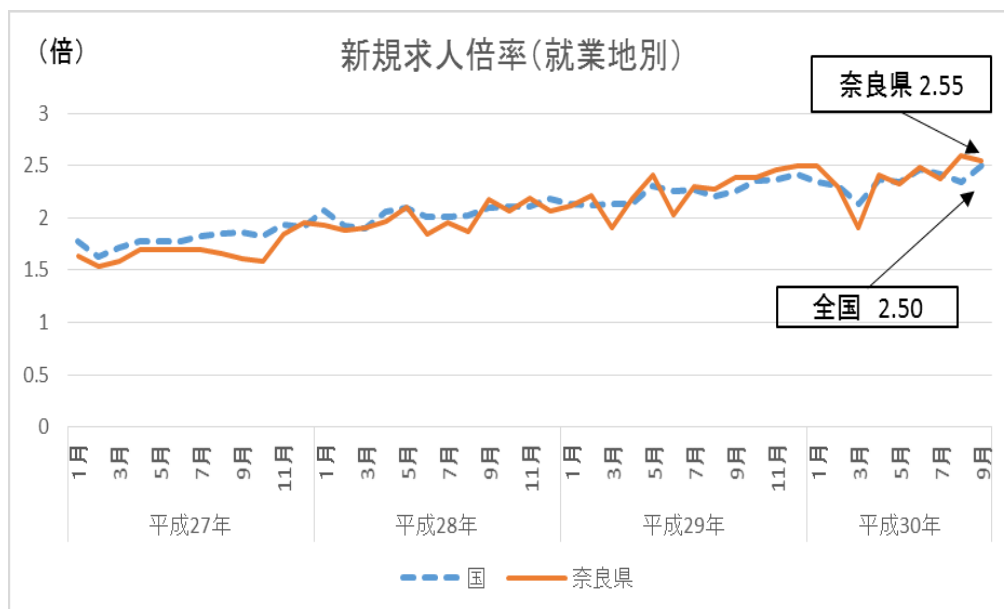
- ・有効求人倍率の推移（出典：厚生労働省 奈良労働局）

奈良県の平成30年9月における奈良県の有効求人倍率は就業地別で1.59、受理地別では1.64であった。前月比では就業地別-0.09ポイント、受理地別では+0.17ポイント。



・ **新規求人倍率の推移**（出典：厚生労働省 奈良労働局）

奈良県の平成 30 年 9 月における新規求人倍率は、就業地別で 2.55。受理地別は 2.60。同年前月比では就業地別－0.05 ポイント、受理地別＋0.36 ポイントであった。

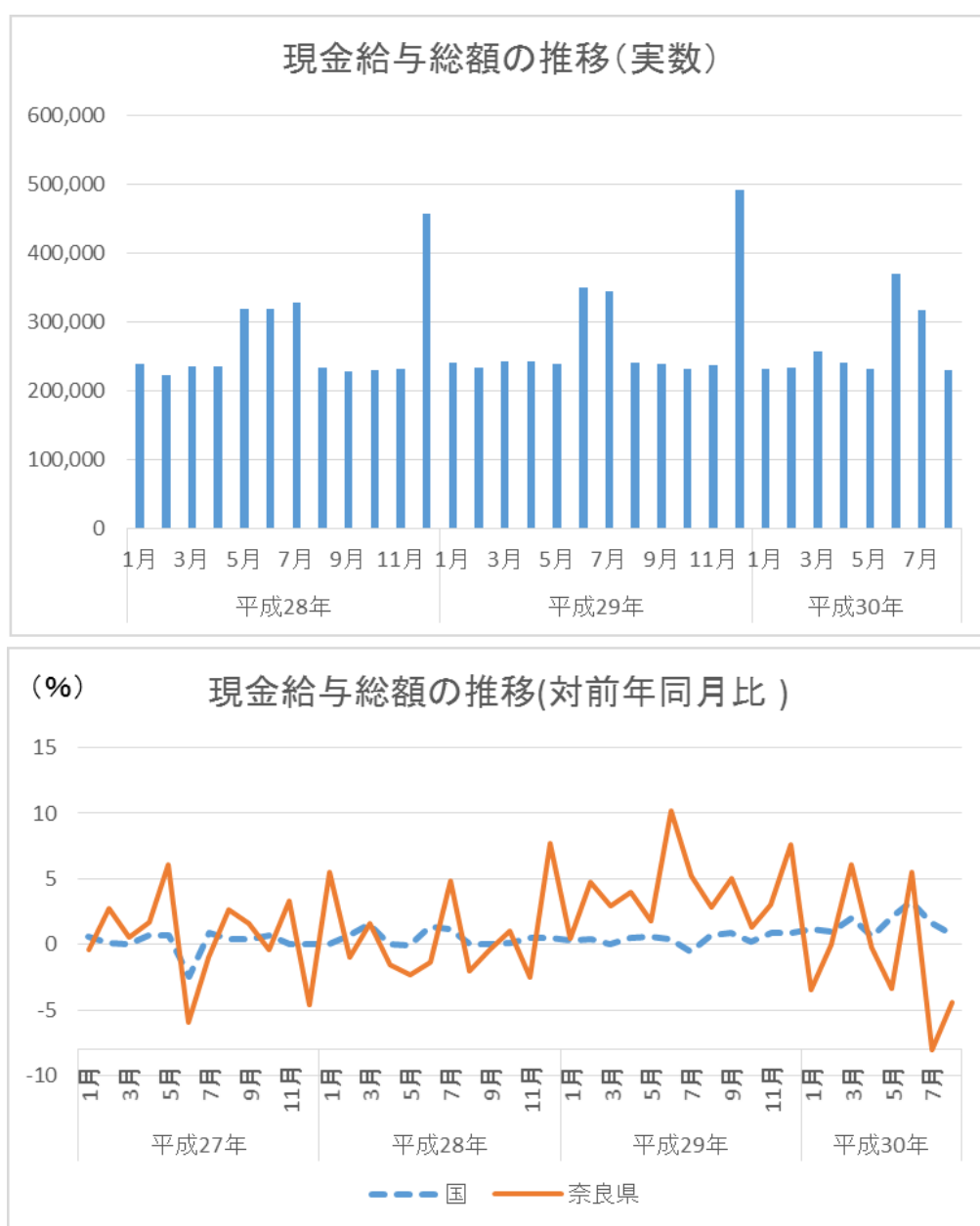


【賃金】現金給与総額

・現金給与総額の推移（実数 出典：厚生労働省、奈良県）

現金給与総額は奈良県において、平成30年8月では230,025円、前年同月比－4.4%。そのうち、きまって支給する給与(基本給、家族手当、職務手当、超過勤務手当等)は、222,948円で前年同月比－4.2%の減少となった。

特別に支払われた給与(賞与、定昇・ベースアップの追給等)は、7,077円で前年同月差－951円の増加となった。

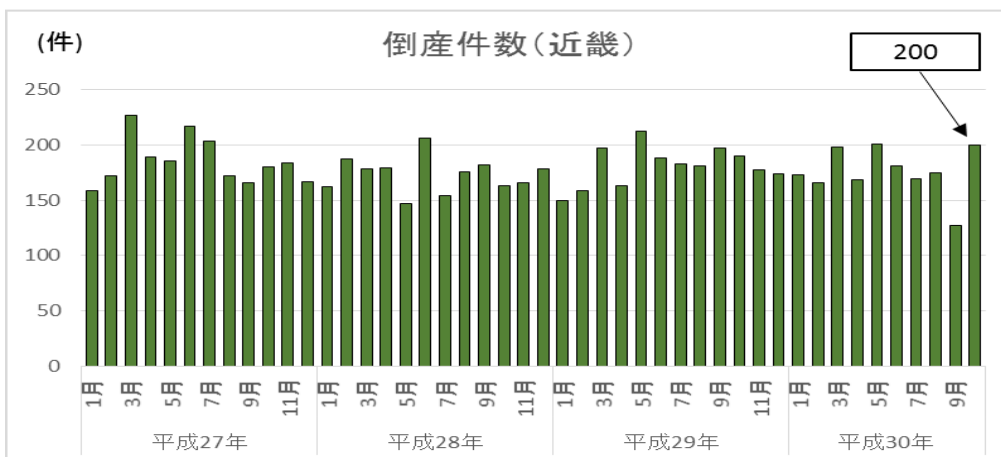
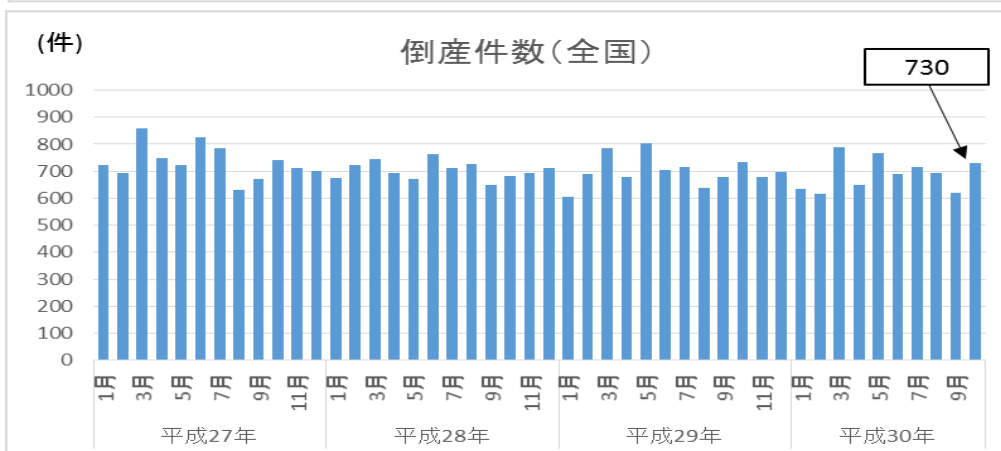
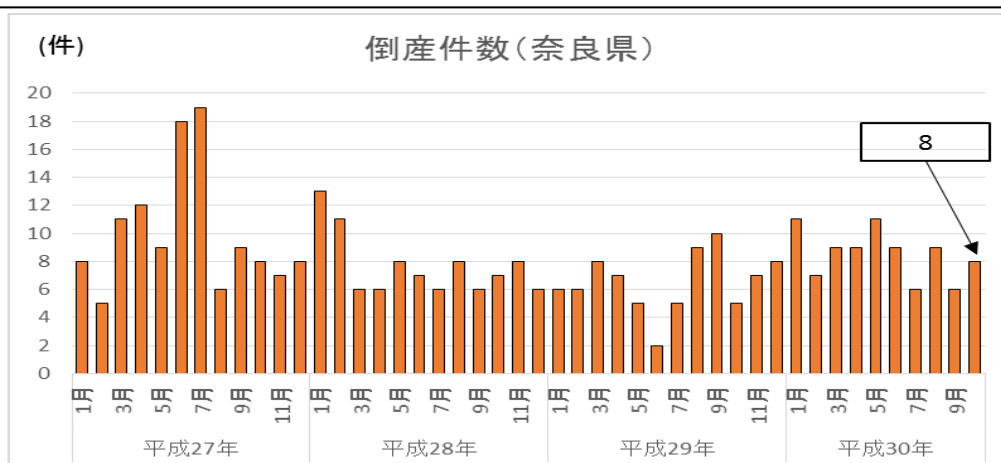


奈良県内景気の動向

【倒産】企業倒産件数の推移

(実数 負債総額 1 千万円以上 出典：東京商工リサーチ 全国企業倒産状況)

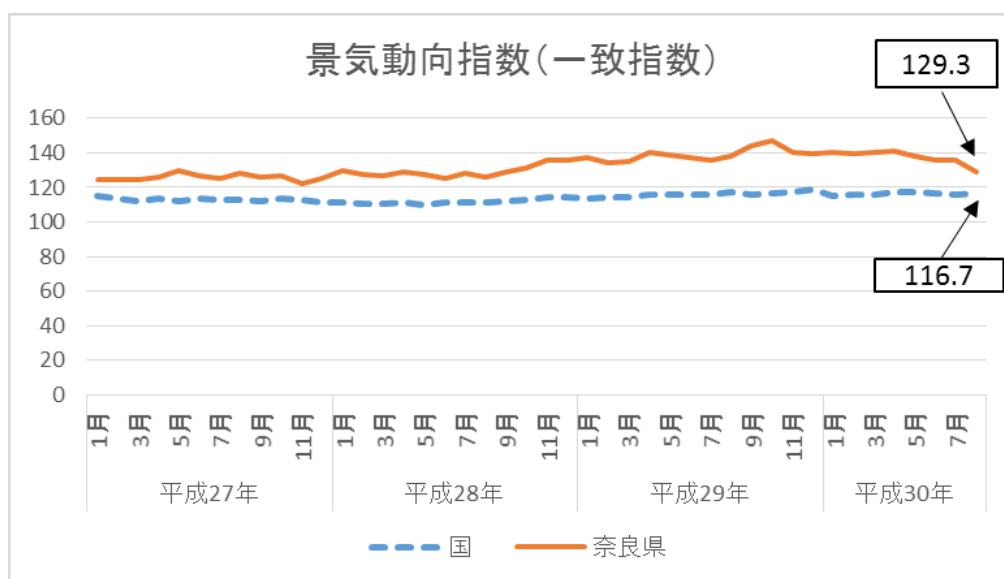
奈良県の平成 30 年 10 月における倒産件数は 8 件となった。全国 730 件、近畿では 200 件であった。



【景気全般】景気動向指数

・景気動向指数の推移 （平成 22 年 = 100 出典：内閣府 奈良県）

景気動向指数（一致指数）は、平成 30 年 8 月において奈良県は 129.3、前月比－6.44 ポイントで 2 カ月ぶりの減少となった。全国では 116.7、前月比＋0.6 ポイントで 2 カ月ぶりの増加となった。



発 行 明日香村商工会
 〒634-0112 奈良県高市郡明日香村大字島庄 5
 電 話 0744-54-2068
 E-mail アドレス asuka@kcn.jp